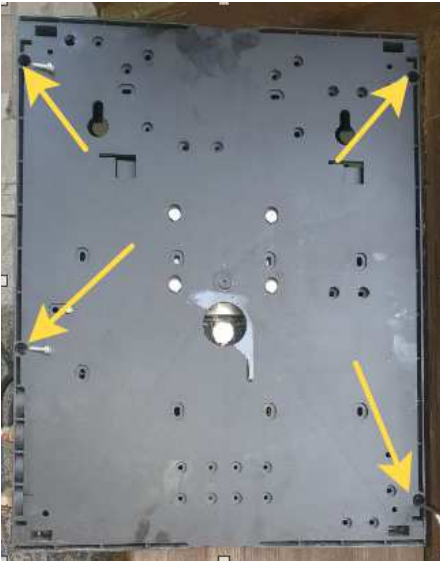


## Замена масла в насосе 60бар 0,5л/мин

Менять масло обязательно после первых 100 часов работы насоса и каждые следующие 500 часов работы.  
Масло минеральное 15W40

Порядок замены:

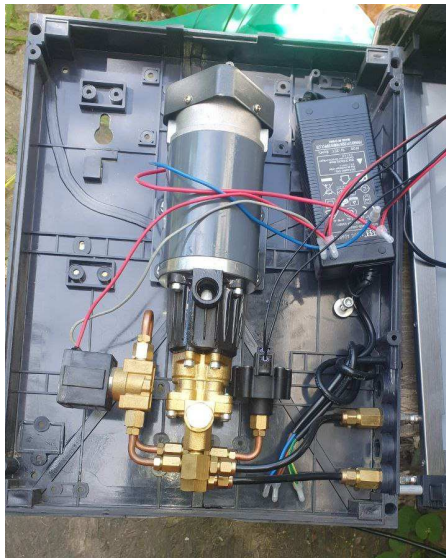
1. Открутить 4 винта на задней крышке шестигранником.



2. Открутить красную пробку масляной ванны.



3. Перевернуть насос и слить старое масло.



4. Перевернуть обратно насос и влить в то же отверстие масло с помощью воронки ~50мл.



5. Закрутить обратно красную маслянную пробку.

6. Поставить заднюю крышку насоса на место и закрутить винты.

Насос готов к продолжению работы, радовать заботливого хозяина.

Если хозяин не меняет масло в положенные сроки, насос лишается гарантийной поддержки.